

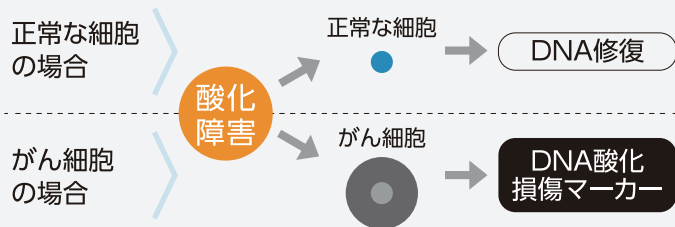
尿だけで癌リスク検査 Noah

何もない今だから知っておくべきリスク

尿中の二つの指標で総合解析結果を提示。

①がん細胞は
活性酸素種を生産する
遺伝子やタンパク質が酸化する
8-OHdGなどの酸化物質が蓄積
尿に出てくる

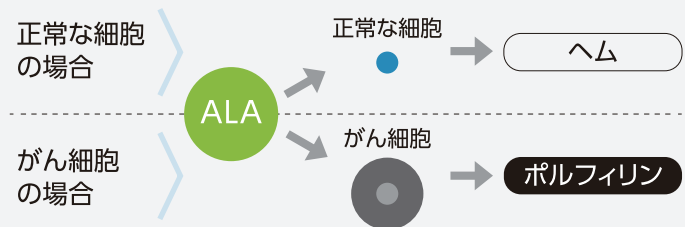
酸化ストレスによる DNAダメージの指標を測定



酸化ストレスリスク

②がん細胞は
鉄をうまく利用できない
ALAがヘムになりにくい
ポルフィリンが蓄積する
尿に出てくる

ALA (5-アミノレブリン酸) を利用した 代謝産物 (ポルフィリン) の指標を測定



がん細胞代謝リスク

総合評価

がん罹患者数
母数(10,000人)

測定結果は、がん細胞代謝リスクと酸化ストレスリスクの2つの指標にそれぞれA~D評価をし、さらに2つのリスクによる総合評価としてリスク段階を示しています。

A判定
1人
1,000人

B判定
3人
1,000人

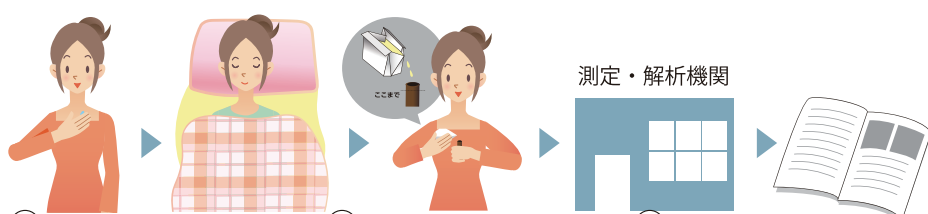
C判定
5人
100人

D判定
3人
10人

低 → がんのリスク → 高

【総合評価による罹患者の割合】日本人の平均罹患率は0.8%とされています。
※A~D各判定ごとに母数を10,000人とした場合のがん罹患者数を表しています。

自宅で採尿・ポストに投函・自宅に届く



① 就寝前に健康食品の
アミノ酸を1カプセル
飲みます。

② 翌朝採尿し、キット
に入っているレターパック
で郵便ポストに投函

③ 医師監修による
報告書が、自宅
に届きます。

Noah はここがいい

★自宅で検査可能

★お手頃の価格 15,000円(税込)

★レターパックだから面倒が少ない

★尿検査だから体への負担が少ない

★自分のタイミングで検査ができる